

2009 Crisi? No, nuove opportunità!

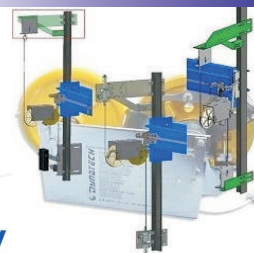
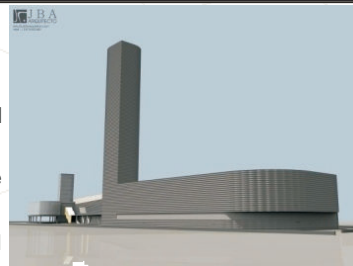
Dynatech: amplia sede e gamma prodotti.

Dynatech (Pina de Ebro, Spagna) ha recentemente presentato una gamma di nuovi prodotti per la serie di limitatori di velocità STAR. Tre sono i nuovi sistemi di tensione della fune del limitatore di velocità già disponibili presso i distributori:

- **STAR** con contrappeso tipo standard, caratterizzato dal dispositivo di tensione superiore fissato al soffitto del vano e dispositivo inferiore fissato sulle guide per mezzo di bride;
- **STAR** con dispositivo di tensione superiore fissato alle guide, ancorato alle stesse con uno speciale sistema di fissaggio e dispositivo di tensione inferiore fissato sulle guide per mezzo di bride;
- **STAR** con dispositivo di tensione inferiore fissata al fondo fossa, caratterizzato dal fissaggio del dispositivo di tensione superiore al soffitto del vano e quello inferiore ancorato al fondo fossa.

Altra novità è il sistema antideriva, studiato per bloccare il limitatore di velocità quando l'impianto non è in movimento. Conforme alle norme per quanto riguarda la prova di funzionamento a distanza, deve essere riarmato con il comando elettrico a distanza ed è disponibile per voltaggi 24V, 48V o 190V. A breve saranno terminati i lavori di ampliamento della sede produttiva Dynatech, che raggiungerà così una superficie coperta di 6.000mq e includerà la nuova torre di prova sperimentale di 15 piani destinata ad ospitare i test dei nuovi prodotti.

[SCARICA NUOVO LISTINO PREZZI](#)
[SCARICA MANUALI](#)



DYNATECH

Visitateci: www.ilclift.com • info@ilclift.com

CEDES Presenta IMS - 100

CEDES Innovativa nella tecnologia 3D

Il controllo di accesso 3D rivoluziona il funzionamento delle porte per ascensori. La ditta Svizzera CEDES lancia un innovativo prodotto 3D compatto, economico e rapido da installare.

Parliamo del sensore CEDES IMS 100. Il sensore IMS 100 è installato all'interno della cabina dell'ascensore pertanto un solo sistema è sufficiente per tutti i piani serviti. Grazie alla tecnologia TOF (Time of Flight), che misura il tempo reale tra l'emissione di un impulso e la sua ricezione. Il movimento delle ante delle porte dell'ascensore è riconosciuto dal sensore e il movimento della porta in chiusura non ne provoca la riapertura. Cuore del sensore IMS 100 è un microprocessore CMOS-TOF con 768 (8 x 96) pixels luminosi ciascuno dei quali misura in modo indipendente la distanza dell'oggetto. Questa tecnologia apre nuovi orizzonti alla protezione e controllo delle porte per ascensori.



IMS - 100

Le normali barriere fotoelettriche percepiscono l'ostacolo quando questo si trova tra le ante della porta in movimento. Questi sensori impediscono in modo istantaneo che la porta possa chiudersi, sino a quando l'ostacolo non viene rimosso. Questi sensori non possono però rilevare un oggetto o delle persone in movimento verso la porta con conseguente inefficienza nello smaltimento del traffico dell'ascensore. Sino ad ora la funzione di rilevare i passeggeri in avvicinamento poteva essere risolta in modo sicuro solo con l'applicazione di un sensore esterno aggiuntivo, necessariamente montato ad ogni accesso. Una situazione analoga, ma opposta, si verifica quando l'ascensore funziona in modo statico e mantiene le porte aperte anche in presenza di persone che stazionano di fronte all'ingresso dell'ascensore, senza l'intenzione di accedervi. L'unica soluzione per far chiudere le porte dell'ascensore è quella di «suggerire» alle

persone di spostarsi. Il sensore IMS 100, grazie al suo microprocessore TOF (Time of Flight), risolve tali problemi, combinando due componenti: il modulo 3D ed una barriera tradizionale. Lo spazio di rilevamento è un cono a 30 gradi, che proietta un'area protettiva di circa 200mm x 900mm a un metro di distanza dalla porta dell'ascensore. Il modulo IMS 100, che misura solo 102 x 27 x 23mm (l x h x p), viene montato all'interno della cabina e può discernere tra il movimento di chiusura delle porte ed il movimento di avvicinamento delle persone. Lo stesso sensore è anche in grado di distinguere se le persone sono in movimento per entrare nella cabina dell'ascensore o se stazionano semplicemente nell'area di copertura per un tempo maggiore di quello previsto.

Il sensore IMS 100 aumenta in modo significativo l'accessibilità agli ascensori per le persone disabili o anziane in quanto garantisce il mantenimento delle porte aperte per tutto il tempo a loro necessario. Ulrich Hotz, Manager di CEDES Elevators Business Unit, afferma che «La sicurezza degli ascensori «esce» dalla cabina stessa. Anche le aree di accesso devono essere sicure, così come l'ascensore stesso. Il sensore IMS 100 assicura tale protezione e apre nuovi orizzonti all'uso del sistema del trasporto verticale.

[SCARICA LA PRESENTAZIONE DEL IMS 100](#)



Sensore 3D IMS - 100

ULTIME NOTIZIE

Porte secondo EN 81.58
[Cliccando qui](#)
potete scaricare catalogo completo delle porte FERMATOR



Oppure richiedere catalogo cartaceo
info@ilclift.com

Nel prossimo numero:

- Porte Fermator SLIM
- Porte Fermator semiautomatiche
- Illuminazione vano