

# CATALOGO CABINE MONTACARICHI



## Montacarichi industriali: Q0x e Q1x

montacarichi industriali		
Q0x	<p>Cabina con bassi requisiti di carico</p> <ul style="list-style-type: none"> <li>- Distribuzione uniforme del carico.</li> <li>- Carico introdotto in cabina manualmente o con transpallet.</li> <li>- Il peso dei colli da introdurre in cabina non dovrà essere superiore <math>Q / 4</math>.</li> </ul>	
Q1x	<p>Cabine con medio alti requisiti di carico</p> <ul style="list-style-type: none"> <li>- Elevati carichi.</li> <li>- Il muletto può essere introdotto in cabina per il carico.</li> </ul>	

		RANGE DI PORTATA	
		Q <2500kg	2500 <Q <5000kg
MODELLO	Q0x	✓	(*)
	Q1x	✓	✓

(\*) Configurazioni possibili solo con studio preventivo.

		DIMENSIONI CABINA			
		Larghezza massima	Profondità massima	Altezza massima	velocità
MODELLI	Q0x ( Q <2500kg)	2.500 mm	3.000 mm	2.400 mm	0,4 m / s
	Q1x ( Q <2500kg)	2.500 mm	3.000 mm	2.400 mm	0,4 m / s
	Q1x ( 2500 <Q <5000kg)	2.600 mm	5.000 mm	2.400 mm	0,4 m / s

Note: Nessuna dimensione minima, dimensioni superiori ai massimi indicati solo con studio preventivo.

## Q0x, Q1x: Modelli e finiture

		Pareti	Profili e zoccoli	Fasce paracolpi	Pavimenti	Cielini	Imboccatura
MODELLI	Q01	lamiera zincata	lamiera zincata	lamiera zincata	Lamiera striata verniciata RAL 5008	verniciato bianco RAL9016	lamiera zincata
	Q02	acciaio inossidabile	acciaio inossidabile	acciaio inossidabile	Acciaio inossidabile	verniciato bianco RAL9016	acciaio inossidabile
	Q03	skinplate	skinplate	skinplate	Lamiera striata verniciata RAL 5008	verniciato bianco RAL9016	skinplate
	Q04	lamiera verniciata	skinplate	skinplate	Lamiera striata verniciata RAL 5008	verniciato bianco RAL9016	skinplate

Cabine Q1x hanno le stesse opzioni di progettazione e di finitura. terra standard foglio striato verniciato RAL 5008

### Pareti

- Cabina costruita in lamiera diretta.
- Pareti galvanizzate con finitura industriale non uniforme.
- Acciaio inox satinato AISI 441. Opzionale: AISI 304 satinato, AISI 316 satinato, AISI 304 antivandalo (Cuoio, Tela, Lino).
- Skinplate: crema e verde chiaro. Per cabine con altezza speciale di verificare la disponibilità e tempistica di consegna.
- Lamiera verniciata: standard RAL 5024. Varianti su richiesta, beige RAL 1019, grigio scuro RAL 7010, grigio RAL 7032, arancione RAL 2003, grigio metallizzato RAL 9006. Colori speciali su richiesta.

### Fasce paracolpi

FASCE PARACOLPI SULLE PARETI:

- Due linee perimetrali.
- Skinplate simil inox in cabina in lamiera verniciata.
- Altre cabine nella medesima finitura delle pareti.
- Opzioni: ulteriori linee perimetrali e finitura in legno di faggio o di pino.

### Cielino

- Illuminazione diretta con neon. Numero secondo dimensioni della cabina.
- Possibilità d'illuminazione griglia o faretto LED. Su richiesta.
- Ventilatore su richiesta.
- Finiture speciali su richiesta

### Profili e zoccoli

- Skinplate simil inox in cabine in lamiera verniciata.
- Altre cabina nella stessa finitura delle pareti.
- Standard acciaio inox AISI 441 satinato. Varianti: AISI 304 satinato, AISI 316 satinato, AISI 304 antivandalo (cuoio, tela, lino).
- Skinplate standard: crema e verde chiaro. Cabine con altezza speciale verificare la disponibilità e tempistica di consegna.
- Lamiera verniciata standard RAL 5024. Varianti: Beige RAL 1019, grigio scuro RAL 7010, grigio RAL 7032, arancione RAL 2003, grigio metallizzato RAL 9006. Colori speciali a richiesta.

### Pavimento

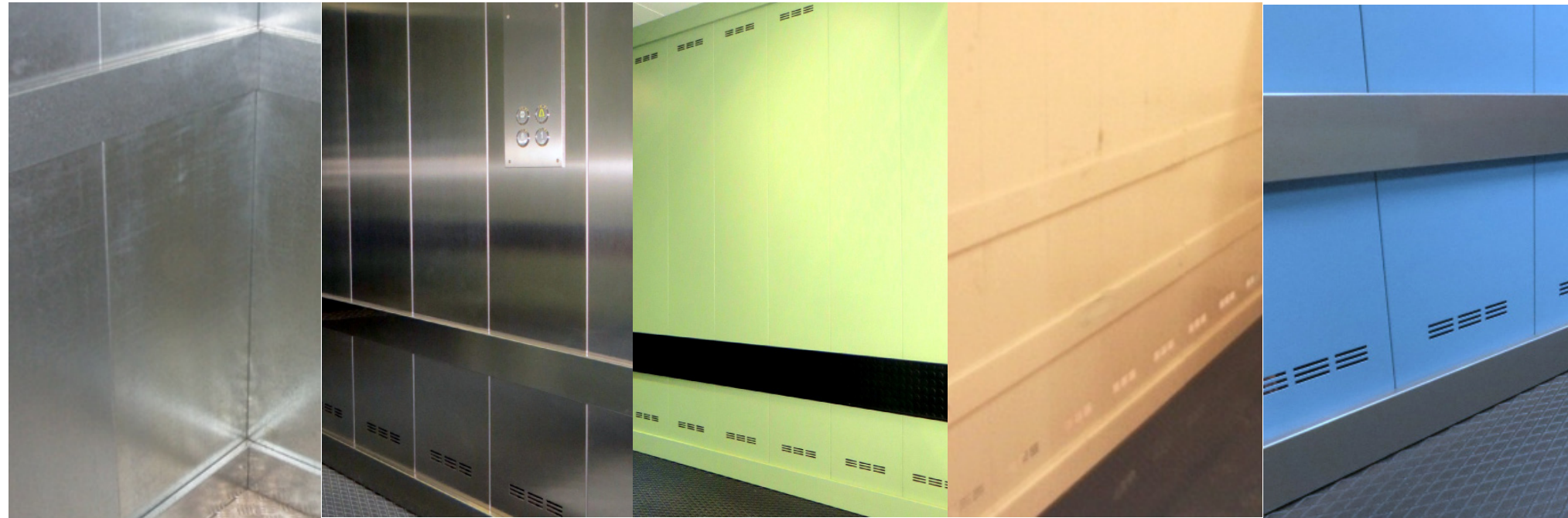
- Opzionale: alluminio striato, acciaio inox, gomma bolli nera.
- Il pavimento di cabina striato o mandorlato non presenta regolazione del disegno della lamiera. Usi speciali con possibilità di scoli di liquidi devono essere studiati su richiesta.

### Note generali

- Nelle pareti in lamiera diretta non è prevista insonorizzazione. Variante su richiesta.
- Nelle fasce paracolp in lamiera non è contenuto un rinforzo o imbottitura interna. Variante su richiesta.

# Materiali e finiture

## Pareti



lamiera  
zincata

acciaio inox  
AISI 441 satinato

skinplate V1

skinplate A13

lamiera  
verniciata

## Cielini



STANDARD

GRIGLIA

FARETTI

Configurazioni secondo dimensioni della cabina

# Materiali e finiture

## Fasce paracolpi



lamiera



Legno di pino



Legno di faggio



gomma

Standard due file. Possibilità di modifica.

## Pavimento

### Q0x



lamiera  
mandorlata



acciaio  
inossidabile

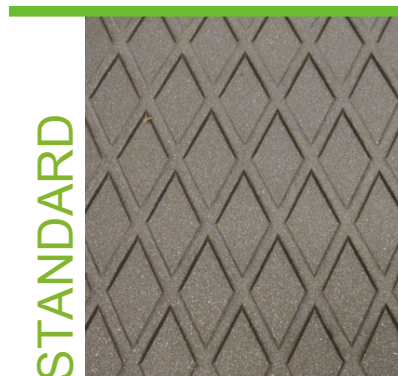


alluminio  
mandorlato



gomma a  
bolli nera

### Q1x

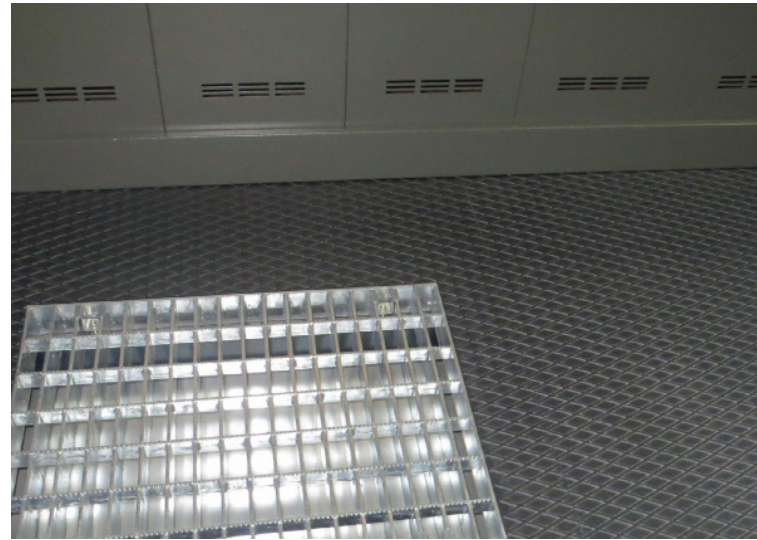


lamiera striata

# Materiali e finiture

## accessori

---



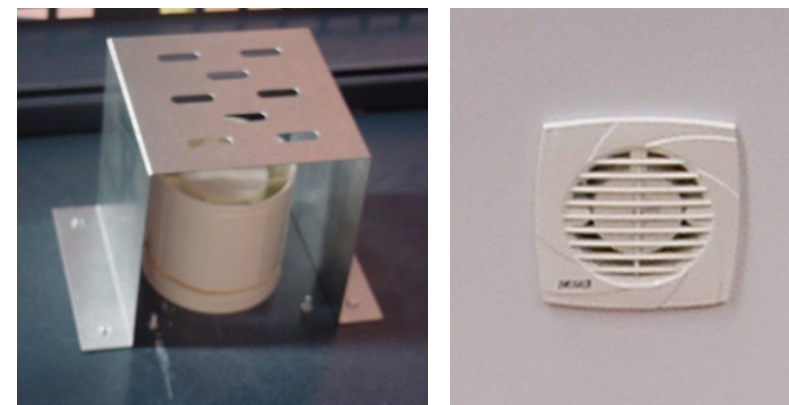
Scarico acqua



fasce paracolpi rinforzate

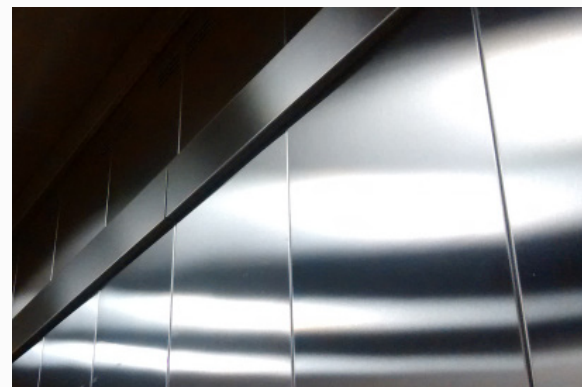


botola



ventilatore

## Materiali e finiture. Esempi



### Q02

Pareti: acciaio inox AISI 304

Fasce paracolpi: 4 linee in legno di faggio

Pavimento: a cura cliente

Illuminazione: Standard

### Q11

Pareti: lamiera galvanizzata

Fasce paracolpi: 2 linee in lamiera galvanizzata

Pavimento: in lamiera striata

Illuminazione standard

