

MP Mobi

Ascensore domestico per case
unifamiliari e accessibilità

Mp Mobi



Domestico



Connesso



Accessibile



Sicuro



Robusto



Versatile



Ascensore domestico per case unifamiliari e accessibilità

Comfort e Sicurezza

Un ascensore realmente performante e facile da usare, che aggiunge valore e migliora l'accessibilità della casa o dell'edificio. Incorpora l'emergenza automatica di serie per una maggiore sicurezza.

Si distingue in
Innovazione, comfort

Capacità'
2 - 13 Persone
(180-1000 kg)

N° Fermate
6 Fermate max.

Tipo di ascensore
Idraulico

Velocità'
0.15 m/s

Tensione
Trifase: 380 / 400 / 415V

Opzionale Monofase: 230V
Opzionale Trifase: 220 / 230 V



MP Mobi

Consigliato per uso
pubblico

Robustezza e qualità

MP Mobi Il nostro ascensore è stato progettato con la stessa tecnologia di un ascensore destinato a un uso intensivo pubblico o privato. Questo garantisce la massima affidabilità e durata.

MP Mobi offre una maggiore capacità di carico rispetto agli altri ascensori convenzionali, potendo trasportare fino a 1000 kg.

Velocità (m/s)	Larghezza cabina (mm)	Pavimento di cabina (mm)	N° Persone	Portata Nominale (Kg) (EN81-2)
0,15	1000	900	4	320
0,15	1000	1250	6	480
0,15	1100	1400	8	630
0,15	1100	2100	13	1000



MP Mobi HOME

Consigliato per uso
domestico e privato

L'accessibilità negli alloggi privati

MP Mobi HOME elimina le barriere architettoniche facilitando il transito a persone con difficoltà di movimento.

È ideale per uso domestico e privato.

Velocità (m/s)	Larghezza cabina (mm)	Pavimento di cabina (mm)	N° Persone	Portata Nominale (Kg) (EN 81-41)
0,15	1000	900	3	225
0,15	1000	1250	4	315
0,15	1100	1400	5	385

(*) Fossa minima 200 mm. In opzione 150 mm con aumento di prezzo





La vostra Sicurezza e il Vostro Benessere vengono prima di tutto

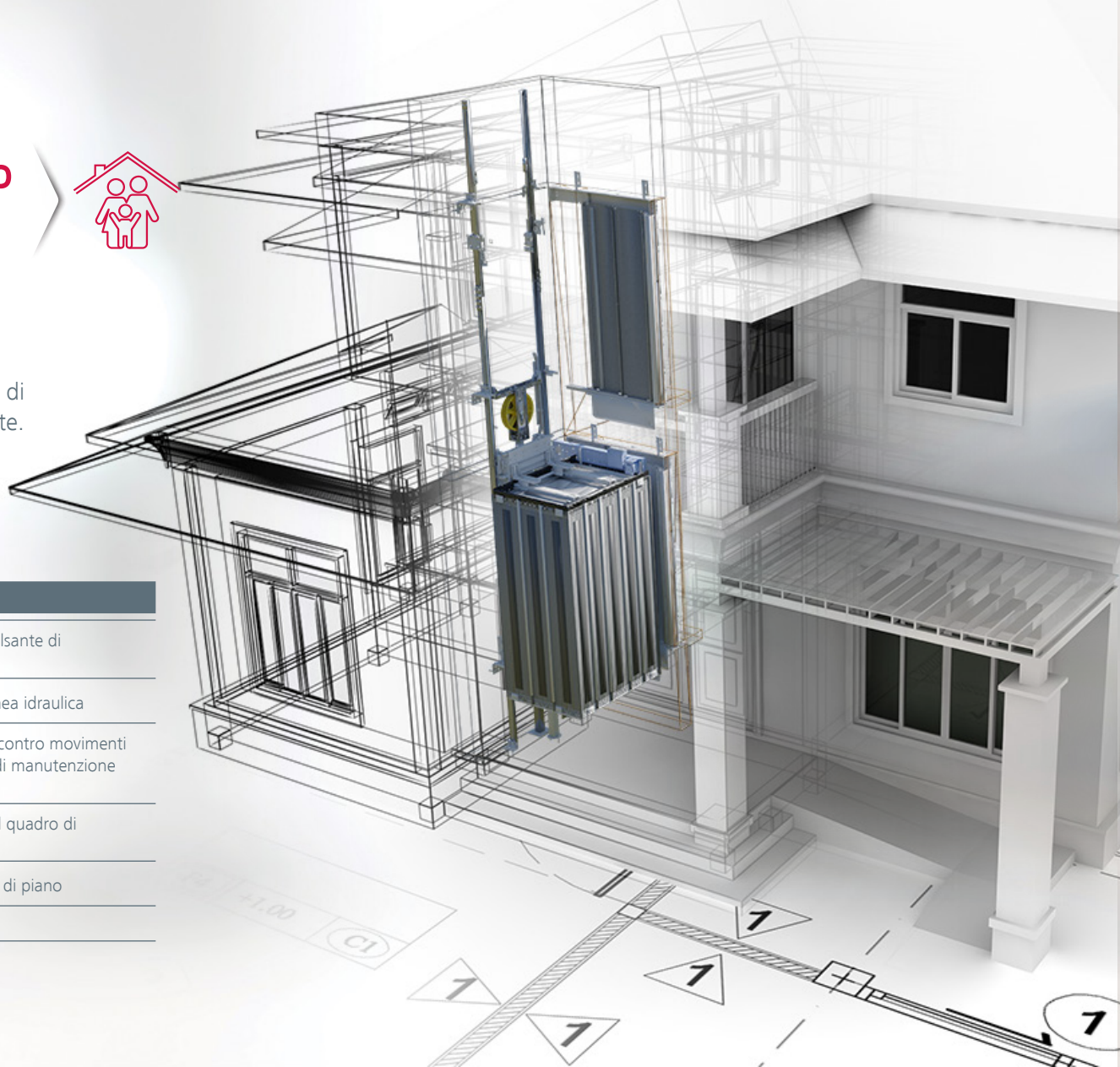


Inverter automatico di serie

Entrambi i modelli sono dotati di un sistema di batterie che, in caso di interruzione di corrente, porta la cabina al piano più vicino e apre le porte.

SICUREZZA

Porta automatica in cabina	Salvataggio manuale premendo il pulsante di emergenza sulla centralina idraulica
Pulsante di allarme e di sblocco della porta	Valvole di sicurezza a rottura della linea idraulica
Luce di emergenza in cabina per mancanza di corrente	Blocco meccanico in fossa e testata contro movimenti incontrollati della cabina (per lavori di manutenzione nel vano)
Controllo ottico-acustico del sovraccarico	Due tasti di reset (fossa e testata) nel quadro di manovra
Telefono di emergenza	Chiave di fuori servizio su bottoniera di piano
Pavimentazione in gomma antiscivolo	Ascensore collegato (opzionale)
Salvataggio automatico in caso di interruzione di corrente	



Usò Amichevole

MP Mobi y **MP Mobi HOME** incorporare la porta nella cabina, che consente un uso e un funzionamento libero simile a quello di un ascensore convenzionale. Questo garantisce massima sicurezza ed evita, tra le altre cose, la necessità di pulsazioni continue di altri ascensori domestici.

Versatilita' architettonica

Adattabili sia all'interno che all'esterno dell'edificio, permettono una molteplicità di opzioni estetiche e di configurazione che facilitano l'integrazione architettonica.

Eco-efficiente

Basato sulla tecnologia idraulica, che garantisce un minor impatto ambientale. Incorpora un sistema di temporizzazione della luce in cabina che ottimizza i consumi.



Dettagli importanti

MP CAREvolution

La cabina è un elemento molto importante in un ascensore. Per questo motivo, **MP Ascensores** ha progettato una gamma di cabine in grado di soddisfare le esigenze più complesse.

La nostra ampia gamma si completa con la **possibilità di progettare la cabina** più adatta al vostro edificio, alle vostre esigenze o ai vostri gusti personali.

Ora non vi resta che selezionare la gamma di cabine e progettarela. **Potete scegliere tra numerose finiture e combinarle nel modo che preferite.**

È disponibile anche la nostra gamma di cabine PANORAMICHE.



Ulteriori informazioni:
mpascensores.com/carevolution



➤ **VILITER**
Lamiera plastificata



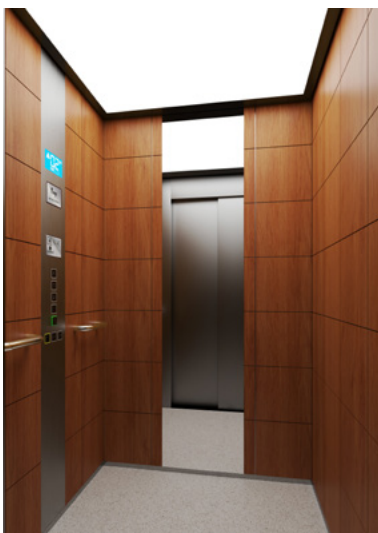
➤ **STYLE**
Melamina | Compensato Laminato



➤ **SUPRA**
Acciaio Inox



➤ **SUPRAMAX**
Legno pressato con fenolico laminato fresato



➤ **AMBIENTUM**
Pareti personalizzate con vetri colorati e foto stampate



➤ **AMBIENTUM**
Pareti personalizzate con vetri colorati e foto stampate



FUSION
SUPRA X02



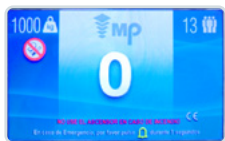
FULL HEIGHT
COLUMN X02



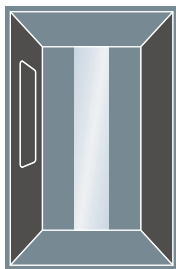
TFT028 (2,8'')



TFT043 (4,3'')



TFT070M (7'')



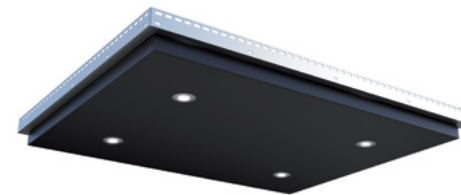
Specchi lama verticale



Corrimano P13x12

VILITER

Gama **koloro** Finitura
Acciaio plastificato | K01 White
Colori a tinta unita



L40 (illuminazioni H80)

PARETI



K01 White



K04 Night
Black



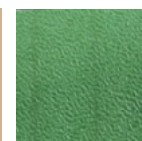
K10 Blue



K11 Techno
Grey



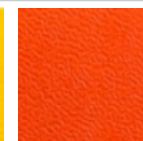
K17 Nature
Beige



K18 Green

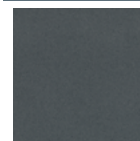


K19 Yellow

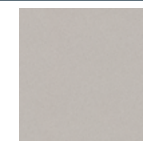


K20 Orange

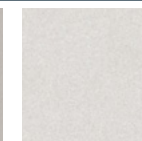
PAVIMENTI



R31
Steel



R32
Greige



R33
White



MP Mobi



MP Mobi



MP Mobi



MP Mobi HOME



MP Mobi HOME





 **MP** | **MP Mobi**