



DISPLAY TFT-100E

LE INFORMAZIONI SALGONO DI LIVELLO

Scheda Tecnica - 08/2025

DESCRIZIONE

Display grafico a colori da 10" per la pulsantiera di cabina. Collegamento alla manovra MP ecoGO. Dispone di connettività 4G. Supporta la riproduzione video e l'aggiornamento remoto dei contenuti tramite la piattaforma sigma4lift. Include anche indicatore acustico e LED di illuminazione di emergenza per la conformità alla norma EN 81-20, paragrafo 5.4.10.4.

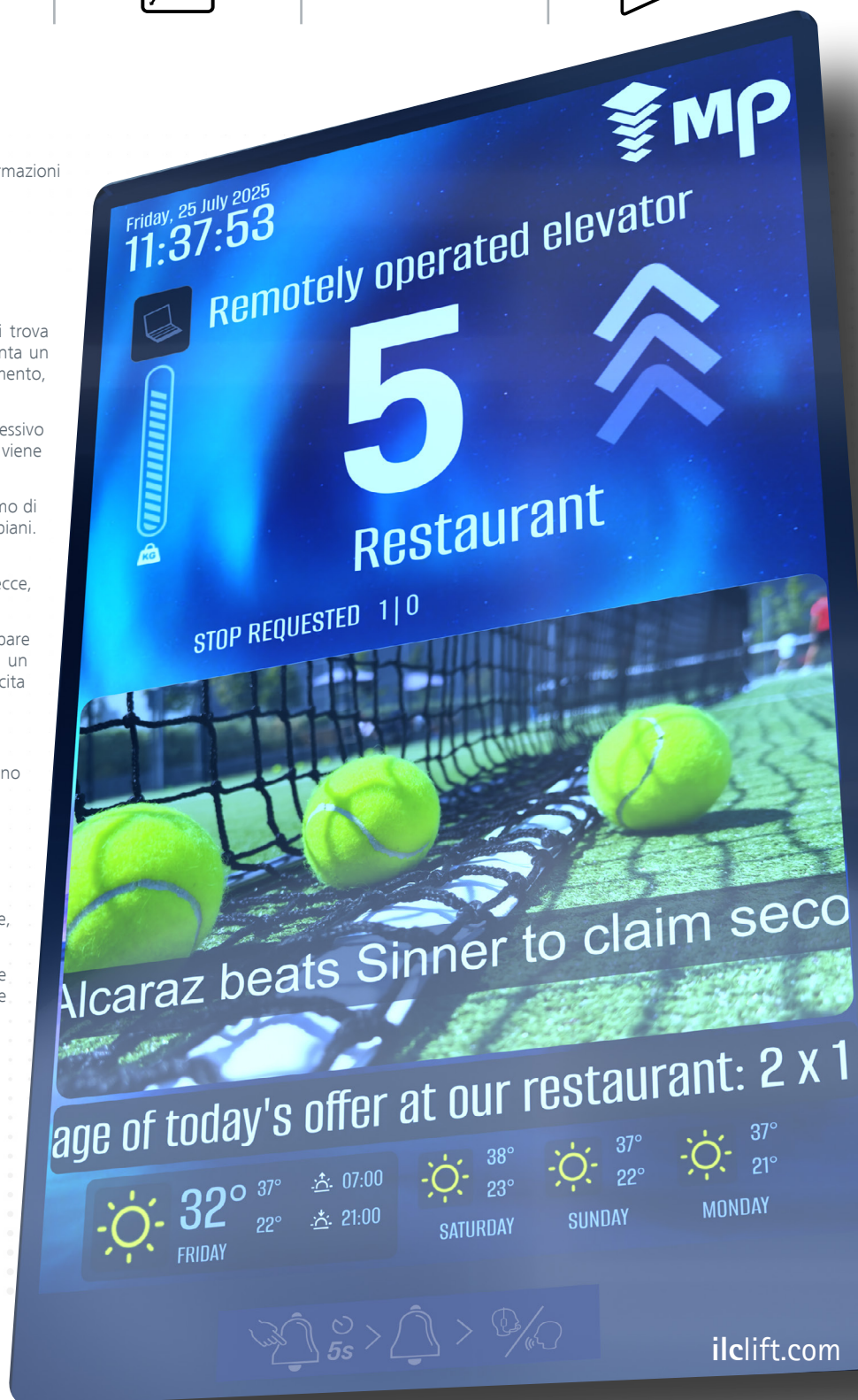
CARATTERISTICHE

Dimensioni esterne	Dimensioni schermo	Dimensioni LCD	Schermo/Risoluzione	Angoli di visualizzazione
(con connettori) 160 x 300 mm	135 x 217 mm	10"	IPS 800 x 1280 px	80° (↑/↓/←/→)

INFORMAZIONI

Il display TFT-100E consente di visualizzare le seguenti informazioni (dall'alto verso il basso e da sinistra a destra):

- Sfondo personalizzabile con immagine o colore.
- Data e ora.
- Logo personalizzabile.
- Modalità di funzionamento. Quando l'ascensore si trova in una modalità di funzionamento speciale o presenta un problema che ne impedisce il normale funzionamento, viene visualizzato un avviso con icona e testo.
- Livello di carico: viene visualizzato un grafico progressivo che indica il carico dell'ascensore. Man mano che viene introdotto peso nella cabina, il grafico si completa.
- Piano in cui si trova l'ascensore: consente un massimo di 3 cifre alfanumeriche per identificare ciascuno dei piani. Accetta qualsiasi carattere ASCII.
- Direzione di movimento: il display mostra, tramite frecce, la direzione di movimento dell'ascensore.
- Directory: una parola o una breve frase che appare accanto all'identificatore del piano per fornire un contesto aggiuntivo, ad esempio: "Ristorante", "Uscita strada", ecc.
- Piano con chiamata registrata.
- Finestra multimediale. È possibile incorporare uno qualsiasi dei seguenti contenuti:
 - Immagini. È possibile configurare un'immagine associata a ciascuna piano.
 - Video.
 - Contenuti Internet (canali RSS): notizie, informazioni sportive, eventi...
- Messaggi informativi agli utenti: possono provenire dall'azienda di manutenzione, amministratore dell'edificio o dalla stessa manovra dell'ascensore.
- Meteo e previsioni del tempo.



CONFIGURAZIONE

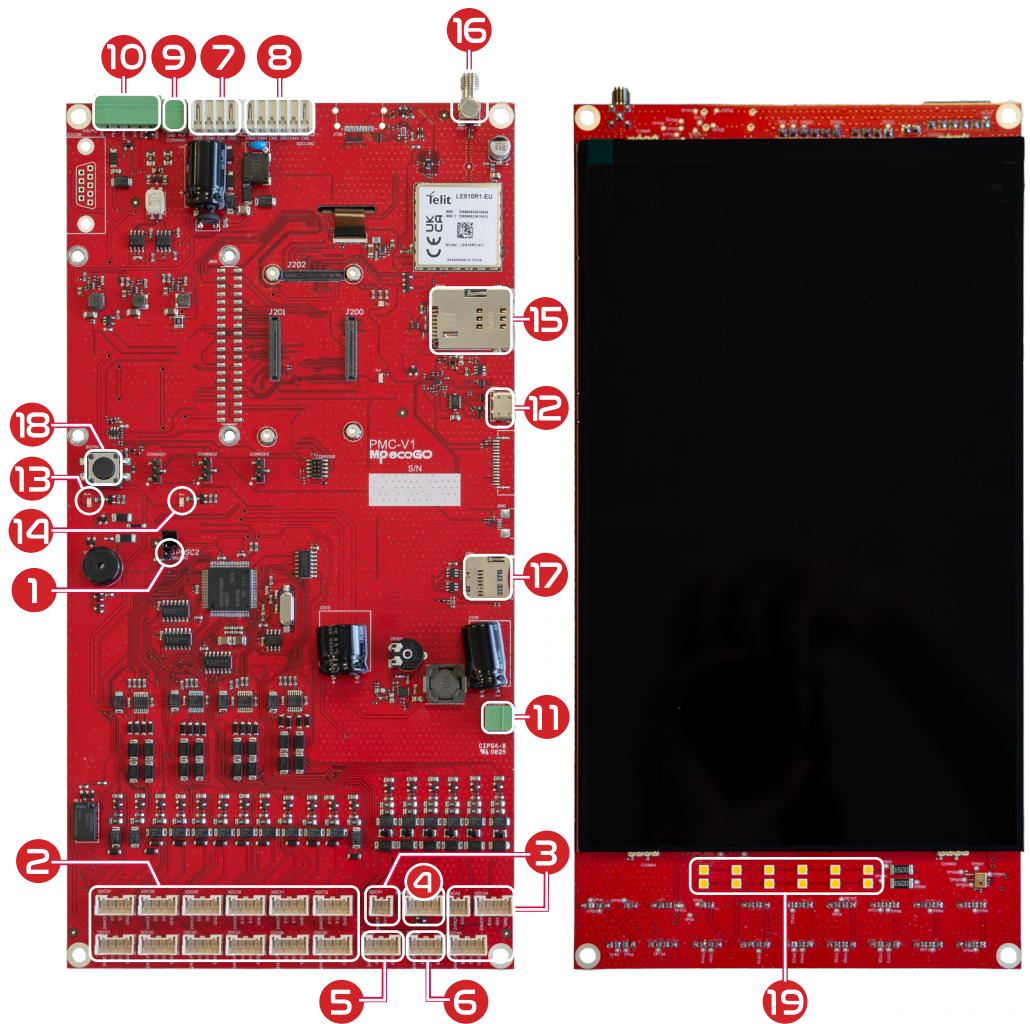
Il jumper **1** JPASC2 consente di identificare la pulsantiera della cabina:

- Pulsantiera 1, con jumper non collegato.
- Pulsantiera 2, con jumper collegato.

CONNESSIONI

Descrizione dei connettori:

- 2** XDC01, XDC02, ..., XDC12: pulsanti di chiamata.
- 3** XDCA1, XDCA2, ..., XDCA4: elementi ausiliari della bottoniera.
- 4** XDCAL: pulsante di allarme.
- 5** XDCAp: pulsante apriporta.
- 6** XDCCP: pulsante chiudi porte.
- 7** XDCCAN: ingresso seriale per comunicazioni manovra, CAN-M.
- 8** XDCCMC: elemento aggiuntivo della serie di comunicazioni di manovra, CAN-M.
- 9** CONN600: luce di emergenza aggiuntiva.
- 10** XDCPLF: segnali di emergenza, scheda REV.
- 11** CON900: non in uso.
- 12** J800 (USB): non in uso.



LED INFORMATIVI

La scheda dispone di due LED verdi con le seguenti funzioni.

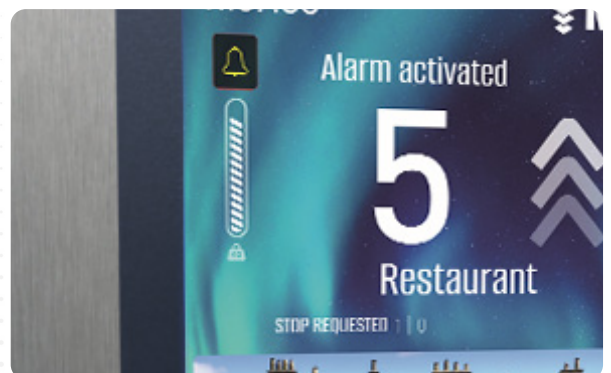
- 13** DL24: Alimentazione 24 V manovra
 - ON: Alimentazione OK.
 - Lampeggiante: errore nella scheda.
 - OFF: Scheda spenta o stand-by attivato.
- 14** DLC: Comunicazioni
 - ON: Comunicazioni OK.
 - Intermittenza rapida (1): Errore. Cavo non collegato.
 - Intermittente lento (2): Scheda MCB non rilevata.
 - OFF: Scheda spenta o stand-by attivato.

(1) Intermittenza rapida: LED acceso per 0,05 secondi, spento per 0,35 secondi.

(2) Intermittenza lenta: LED acceso per 0,10 secondi, spento per 1,90 secondi.

ALTRO

- 15** Scheda SIM.
- 16** Collegamento antenna.
- 17** Scheda di memoria microSD.
- 18** Pulsante di reset.
- 19** LED per illuminazione di emergenza.





Schede Tecniche

